

Szanowni Mieszkańcy,

Zwracam się do Państwa z prośbą o wyrażenie opinii w sprawie nadania nazw ulic w miejscowości Rząśnia. W związku z tym kieruję do Państwa ankietę konsultacyjną. Ankieta będzie podstawą do przygotowania stosownej uchwały Rady Gminy Rząśnia.

Zachęcam wszystkich Mieszkańców i właścicieli nieruchomości do jej wypełnienia.

**Konsultacje prowadzone będą w dniach od 18 lipca 2024 r. do 9 sierpnia 2024 r. (do godz. 15.30).**

Z poważaniem  
Wójt Gminy Rząśnia  
Tomasz Stolarczyk

---

## **ANKIETA KONSULTACYJNA**

### **w sprawie nadania nazw ulicom w miejscowości Rząśnia, gmina Rząśnia.**

Wypełnione i podpisane ankiety konsultacyjne można nadać pocztą na adres Urzędu Gminy w Rząśni, ul. 1 Maja 37, 98-332 Rząśnia, przesłać jej skan na adres poczty elektronicznej [ulice@rzasnia.pl](mailto:ulice@rzasnia.pl) bądź wypełnić i złożyć w biurze podawczym Urzędu Gminy w Rząśni w godzinach jego pracy (poniedziałek od 9.00 do 17.00, wtorek-piątek od 7.30 do 15.30).

Ankietę można też wypełnić elektronicznie pod bezpośrednim linkiem: [rzasnia.pl/ankieta](https://rzasnia.pl/ankieta). Ankieta dostępna będzie do godz. 15.30 dnia 9 sierpnia 2024 r.

**Imię i nazwisko lub nazwa podmiotu .....**

**Adres nieruchomości lub numer ewidencyjny działki .....**

**Czy jest Pan/Pani za nadaniem przedstawionej poniżej nazwy ulicy dla drogi na niżej wymienionych działkach?**

Lp.	Nazwa	Opis przebiegu	Nr działki	Odniesienie do mapy	TAK	NIE zgadzam się z sugerowaną nazwą ulicy, proponuję nazwę
1.	ul. Konopnickiej	Przedłużenie nazwy ulicy drogi powiatowej, od skrzyżowania z drogą gminną działki nr 105 (Rząśnia Górka)	545	<a href="https://rzasnia.pl/mapy/u1.jpg">rzasnia.pl/mapy/u1.jpg</a>		

		do granicy sołectwa Rząśnia w kierunku miejscowości Kieczygłów				
2.	ul. 1 Maja	Przedłużenie nazwy ulicy drogi powiatowej, od posesji nr 39 do granicy sołectwa Rząśnia w kierunku miejscowości Pajęczno	784	<a href="https://rzasnia.pl/mapy/u2.jpg">rzasnia.pl/mapy/u2.jpg</a>		
3.	ul. Ogrodowa	Przedłużenie nazwy ulicy drogi powiatowej, od posesji nr 1 do granicy sołectwa Rząśnia w kierunku miejscowości Żary, Będków	545	<a href="https://rzasnia.pl/mapy/u3.jpg">rzasnia.pl/mapy/u3.jpg</a>		
4.	ul. Spacerowa	Od drogi powiatowej działki nr 545 (ul. Konopnicka) do drogi powiatowej, działki nr 784 (projektowana ul. 1 Maja)	679, 703/9, 707/1, 644/3, 641, 777/9, 776/1, 680/2	<a href="https://rzasnia.pl/mapy/u4.jpg">rzasnia.pl/mapy/u4.jpg</a>		
5.	ul. Spokojna	Od drogi powiatowej, działki nr 545 (ul. Konopnickiej) do granicy z działką nr 324/41	713/1, 712/1, 713/2, 712/3	<a href="https://rzasnia.pl/mapy/u5.jpg">rzasnia.pl/mapy/u5.jpg</a>		
6.	ul. Wesoła	Od granicy z działką nr 704/6 do granicy z działkami nr 704/4, 710/6	704/10, 705/16, 705/24, 704/22, 710/5	<a href="https://rzasnia.pl/mapy/u6.jpg">rzasnia.pl/mapy/u6.jpg</a>		
7.	ul. Wiosenna	Od projektowanej ul. Spacerowej do projektowanej ul. Spokojnej	703/7, 704/2, 705/10	<a href="https://rzasnia.pl/mapy/u7.jpg">rzasnia.pl/mapy/u7.jpg</a>		
8.	ul. Łąkowa	Od działki nr 680/3 do projektowanej ul. Spokojnej	679, 680/2, 706, 703/9, 704/4, 707/19, 707/1, 708/2, 709/1, 710/6, 711/13	<a href="https://rzasnia.pl/mapy/u8.jpg">rzasnia.pl/mapy/u8.jpg</a>		
9.	ul. Kwiatowa	Od projektowanej ul. Spacerowej do projektowanej ul. Spokojnej	707/1, 708/4, 709/3, 710/10, 711/5	<a href="https://rzasnia.pl/mapy/u9.jpg">rzasnia.pl/mapy/u9.jpg</a>		
10.	ul. Cicha	Od projektowanej ul. Kwiatowej do granicy z działkami nr 709/13, 710/17	709/7, 710/13	<a href="https://rzasnia.pl/mapy/u10.jpg">rzasnia.pl/mapy/u10.jpg</a>		

11.	ul. Osiedlowa	Od drogi powiatowej, działki 784, projektowanej ul. 1 Maja do drogi powiatowej, działki nr 784, projektowanej ul. 1 Maja	324/6, 324/11	<a href="https://rzasnia.pl/mapy/u11.jpg">rzasnia.pl/mapy/u11.jpg</a>		
12.	ul. Jesienna	Od drogi powiatowej, działki nr 784, projektowanej ul. 1 Maja do działki nr 595/1	564, 641, 809/1	<a href="https://rzasnia.pl/mapy/u12.jpg">rzasnia.pl/mapy/u12.jpg</a>		
13.	ul. Górna	Od drogi powiatowej, działki nr 545, ul. Konopnickiej do granicy sołectwa Rząśnia, granica gminy Rząśnia	105	<a href="https://rzasnia.pl/mapy/u13.jpg">rzasnia.pl/mapy/u13.jpg</a>		
14.	ul. Jaśminowa	Od drogi powiatowej, działki nr 545, ul. Strażackiej do granicy z działką nr 276, granica sołectwa Rząśnia,	305, 531, 299/2, 298/2, 297/7, 297/10, 297/6, 297/13, 296/4, 296/7, 294/7, 294/10, 293/2, 300/2, 301/2, 302/2, 303/3, 304/3	<a href="https://rzasnia.pl/mapy/u14.jpg">rzasnia.pl/mapy/u14.jpg</a>		
15.	ul. Klonowa	Od działki nr 351, projektowanej ul. Jaśminowej do drogi powiatowej, działki nr 545, projektowanej ul. Ogrodowej	326, 327/2, 501/1, 502/1, 503/2, 504/2, 505/5, 506/1, 507/2, 508/1, 509/2, 510/1, 512/2, 513/2, 514/1, 518/1, 519/1, 520/1, 521/1, 522/1, 523/1, 524/2, 525/1, 526/1, 527/1, 528/1, 529/1, 530/1, 307/3, 1216/1	<a href="https://rzasnia.pl/mapy/u15.jpg">rzasnia.pl/mapy/u15.jpg</a>		
16.	ul. Trzciniowa	Od drogi powiatowej, działki nr 545, projektowanej ul. Ogrodowej do działki nr 393	467, 394	<a href="https://rzasnia.pl/mapy/u16.jpg">rzasnia.pl/mapy/u16.jpg</a>		
17.	ul. Bielskiego	Przedłużenie nazwy ulicy drogi wewnętrznej, od skrzyżowania z drogą wewnętrzną działki nr 1212 (ul. Reymonta) do drogi powiatowej, działki nr 340/3 (ul. Kościuszki)	984/4, 1215/13, 975/2, 988, 981/13	<a href="https://rzasnia.pl/mapy/u17.jpg">rzasnia.pl/mapy/u17.jpg</a>		
18.	ul. Słoneczna	Od drogi wewnętrznej działki nr 984/4 projektowanej ul. Bielskiego, do granicy z działką nr 980/12	980/13	<a href="https://rzasnia.pl/mapy/u18.jpg">rzasnia.pl/mapy/u18.jpg</a>		

19.	ul. Lipowa	Od drogi powiatowej działki nr 784 (ul. 1 Maja) do granicy sołectwa Rząśnia w kierunku miejscowości Suchowola	856/1, 856/2, 866	<a href="https://rzasnia.pl/mapy/u19.jpg">rzasnia.pl/mapy/u19.jpg</a>		
20.	ul. Polna	Od drogi powiatowej, działki nr 340/3 (ul. Kościuszki) do granicy z działką nr 191 w miejscowości Rychłowiec	434	<a href="https://rzasnia.pl/mapy/u20.jpg">rzasnia.pl/mapy/u20.jpg</a>		
21.	ul. Leśna	Od drogi wewnętrznej, działki nr 984/4, projektowanej ul. Bielskiego do granicy sołectwa Rząśnia w kierunku miejscowości Suchowola, granicy z działką nr 254	1031, 906/5, 905, 800	<a href="https://rzasnia.pl/mapy/u21.jpg">rzasnia.pl/mapy/u21.jpg</a>		

### Zasady głosowania:

1. Zgodnie z powyższą uchwałą osobami uprawnionymi do głosowania są osoby pełnoletnie, mieszkańcy Sołectwa Rząśnia oraz właściciele, których nieruchomości położone są wzdłuż planowanego przebiegu ulic w Rząśni.
2. Należy wstawić znak X w przypadku odpowiedzi na TAK, w przypadku odpowiedzi na NIE proszę wpisać proponowaną nazwę ulicy.
3. Głos uznaje się za nieważny, jeśli zachodzi jedna z poniższych okoliczności:
  - a) został oddany przez jedną osobę na kilku formularzach ankiety,
  - b) został oddany przez osobę nieuprawnioną,
  - c) został oddany na nieprawidłowo wypełnionym formularzu (niezawierającym wszystkich danych, podpisu, na którym zaznaczono równocześnie dwie kratki przy każdym z pytań lub nie zaznaczono żadnej kratki).



## KLAUZULA INFORMACYJNA DOTYCZĄCA OCHRONY DANYCH OSOBOWYCH

Zgodnie z art. 13 ust. 1 i 2 Ogólnego Rozporządzenia o Ochronie Danych Osobowych z dnia 27 kwietnia 2016 r. (dalej Rozporządzenie) informujemy, że:

1. Administratorem Pana/Pani danych osobowych jest Wójt Gminy Rzęśnia. Siedzibą Gminy Rzęśnia reprezentowanej przez Wójta Gminy Rzęśnia jest Urząd Gminy w Rzęśni ul. 1 Maja 37, 98-332 Rzęśnia. Kontakt jest możliwy za pomocą telefonu: 44 631-71-22; adresu e-mail: gmina@rzasnia.pl.
2. W sprawach związanych z danymi osobowymi proszę kontaktować się z Inspektorem Ochrony Danych poprzez adres e-mail: iod@rzasnia.pl.
3. Pana/Pani dane osobowe przetwarzane będą w celu realizacji czynności urzędowych tj.:
  - wypełniania obowiązku prawnego ciążącego na Administratorze w związku z realizowaniem zadań przez Urząd Gminy w Rzęśni na podstawie ustawy z dnia 8 marca 1990 r. o samorządzie gminnym oraz art. 6 ust. 1 lit. c Rozporządzenia;
  - wykonywania zadania realizowanego w interesie publicznym lub w ramach sprawowania władzy publicznej powierzonej Administratorowi w związku z realizowaniem zadań przez Urząd Gminy w Rzęśni na podstawie art. 6 ust. 1 lit. e Rozporządzenia;
  - rekrutacji, rezerwacji wizyt na podstawie art. 6 ust. 1 lit. a Rozporządzenia;
  - zawarcia umowy na podstawie art. 6 ust. 1 lit. b Rozporządzenia;
  - prowadzenia korespondencji, w tym korespondencji elektronicznej na podstawie art. 6 ust. 1 lit. a lub c lub e Rozporządzenia.
4. W związku z przetwarzaniem danych w celu wskazanym powyżej, Pana/Pani dane osobowe mogą być udostępniane innym odbiorcom lub kategoriom odbiorców. Odbiorcami danych mogą być:
  - podmioty upoważnione do odbioru Pana/Pani danych osobowych na podstawie odpowiednich przepisów prawa;
  - podmioty, które przetwarzają Pana/Pani dane osobowe w imieniu Administratora, na podstawie zawartej umowy powierzenia przetwarzania danych osobowych (tzw. podmioty przetwarzające).
5. Pana/Pani dane osobowe będą przetwarzane przez okres niezbędny do realizacji wskazanego w pkt 3 celu przetwarzania, w tym również obowiązku archiwizacyjnego wynikającego z przepisów prawa.
6. W związku z przetwarzaniem przez Administratora danych osobowych przysługuje Panu/Pani:
  - prawo dostępu do treści danych, na podstawie art. 15 Rozporządzenia;
  - prawo do sprostowania danych, na podstawie art. 16 Rozporządzenia;
  - prawo do usunięcia danych, na podstawie art. 17 Rozporządzenia;
  - prawo do ograniczenia przetwarzania danych, na podstawie art. 18 Rozporządzenia;
  - prawo wniesienia sprzeciwu wobec przetwarzania danych, na podstawie art. 21 Rozporządzenia.
7. W przypadku, w którym przetwarzanie Pana/Pani danych odbywa się na podstawie zgody (tj. art. 6 ust. 1 lit. a Rozporządzenia), przysługuje Panu/Pani prawo do cofnięcia jej w dowolnym momencie, bez wpływu na zgodność z prawem przetwarzania, którego dokonano na podstawie zgody przed jej cofnięciem.
8. Ma Pan/Pani prawo wniesienia skargi do organu nadzorczego tj. Prezesa Urzędu Ochrony Danych Osobowych, gdy uzna Pan/Pani, że przetwarzanie danych osobowych narusza przepisy Rozporządzenia.
9. Podanie przez Pana/Panią danych osobowych jest warunkiem prowadzenia sprawy w Urzędzie Gminy w Rzęśni. Przy czym podanie danych jest:
  - obowiązkowe, jeżeli tak zostało to określone w przepisach prawa;
  - dobrowolne, jeżeli odbywa się na podstawie Pana/Pani zgody lub ma na celu zawarcie umowy.Konsekwencją niepodania danych będzie brak możliwości realizacji czynności urzędowych lub nie zawarcie umowy.
10. Pana/Pani dane nie są przez nas wykorzystywane do podejmowania decyzji opartych na zautomatyzowanym przetwarzaniu danych, a które mogłyby mieć wpływ na Pana/Pani sytuację prawną lub wywoływać dla Pana/Pani inne podobne doniosłe skutki.

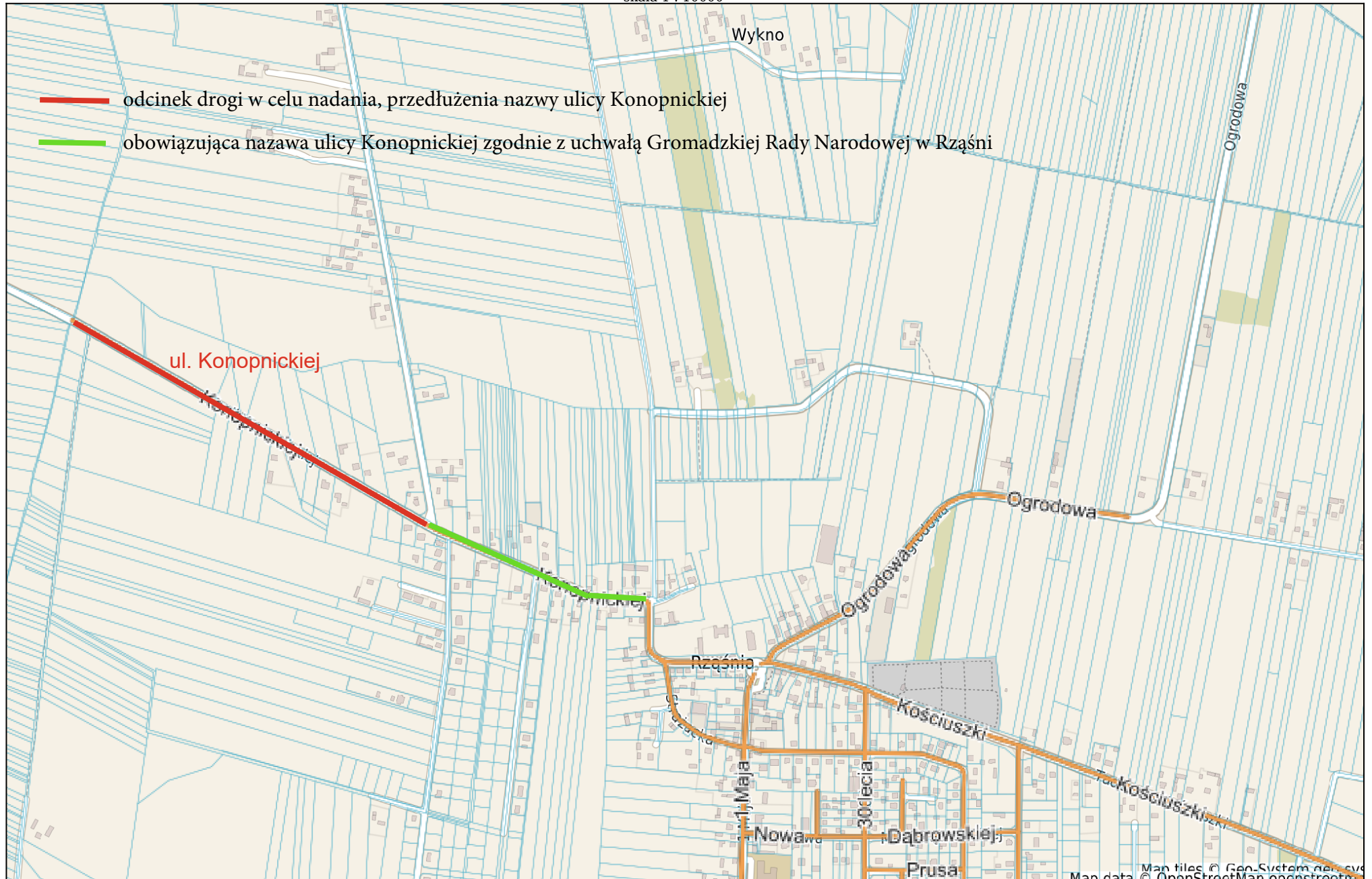
.....  
(data i czytelny podpis)



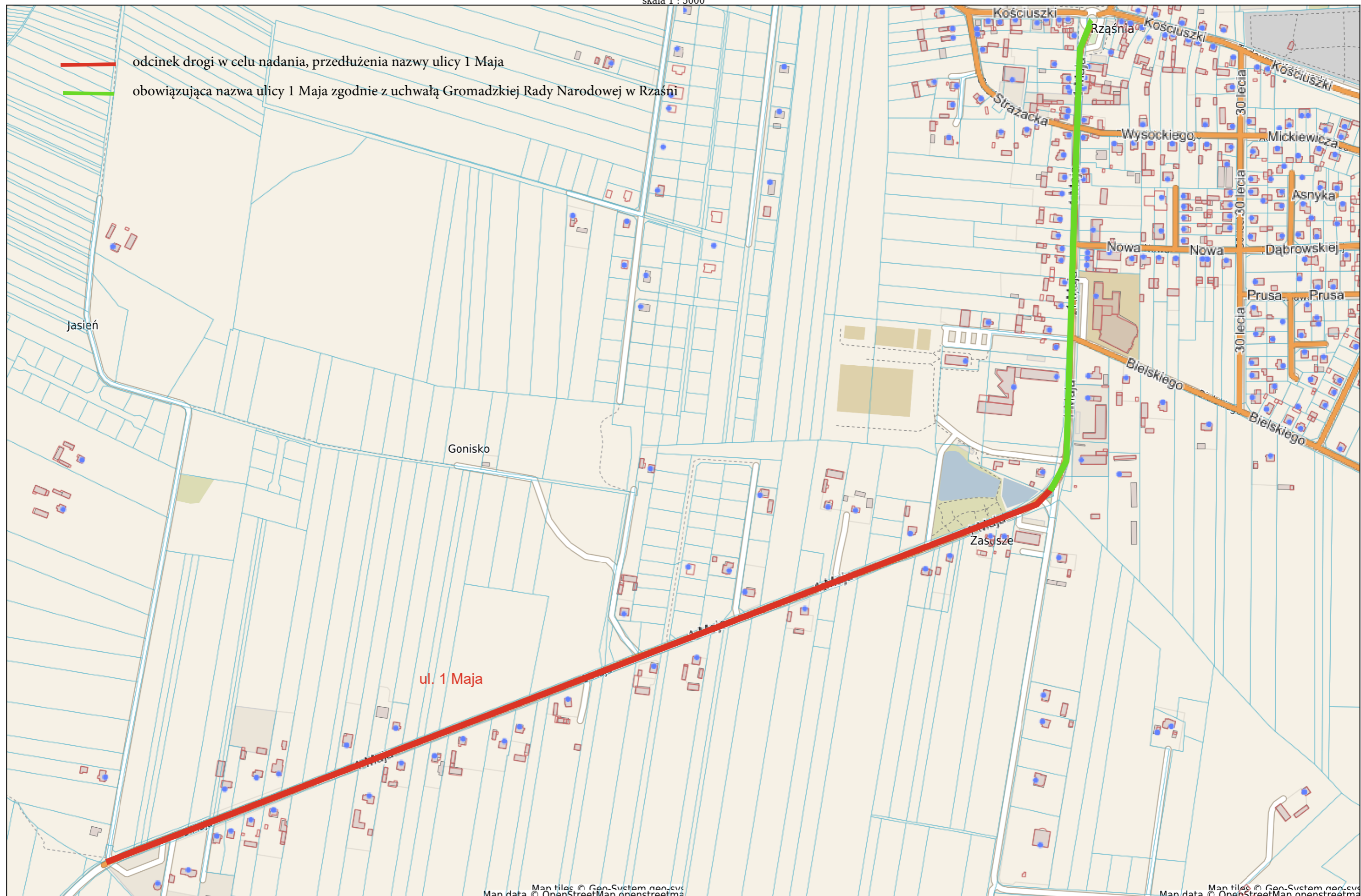
# Polska - Geoportal otwartych danych przestrzennych

Grupa systemowa

skala 1 : 10000





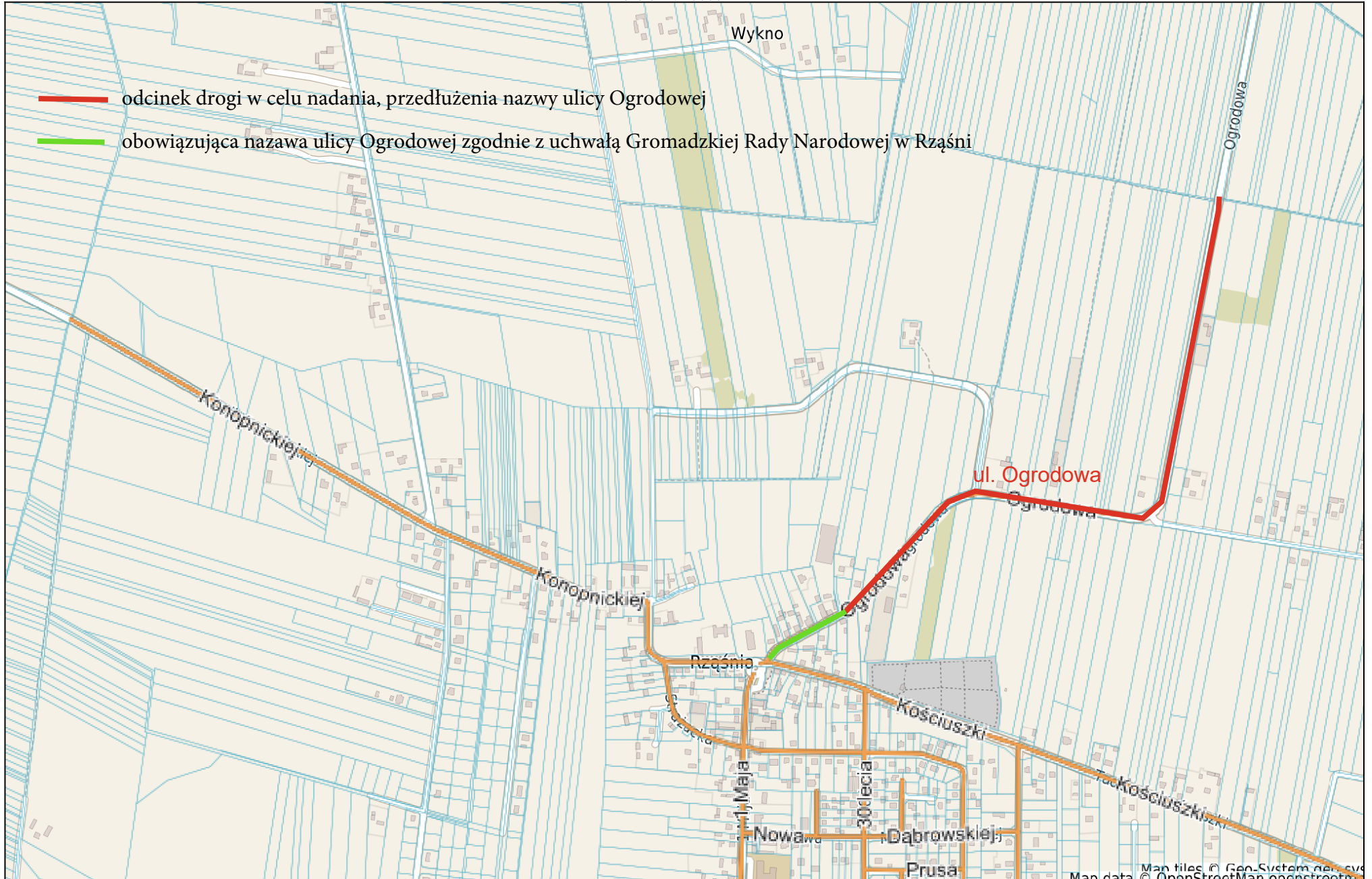




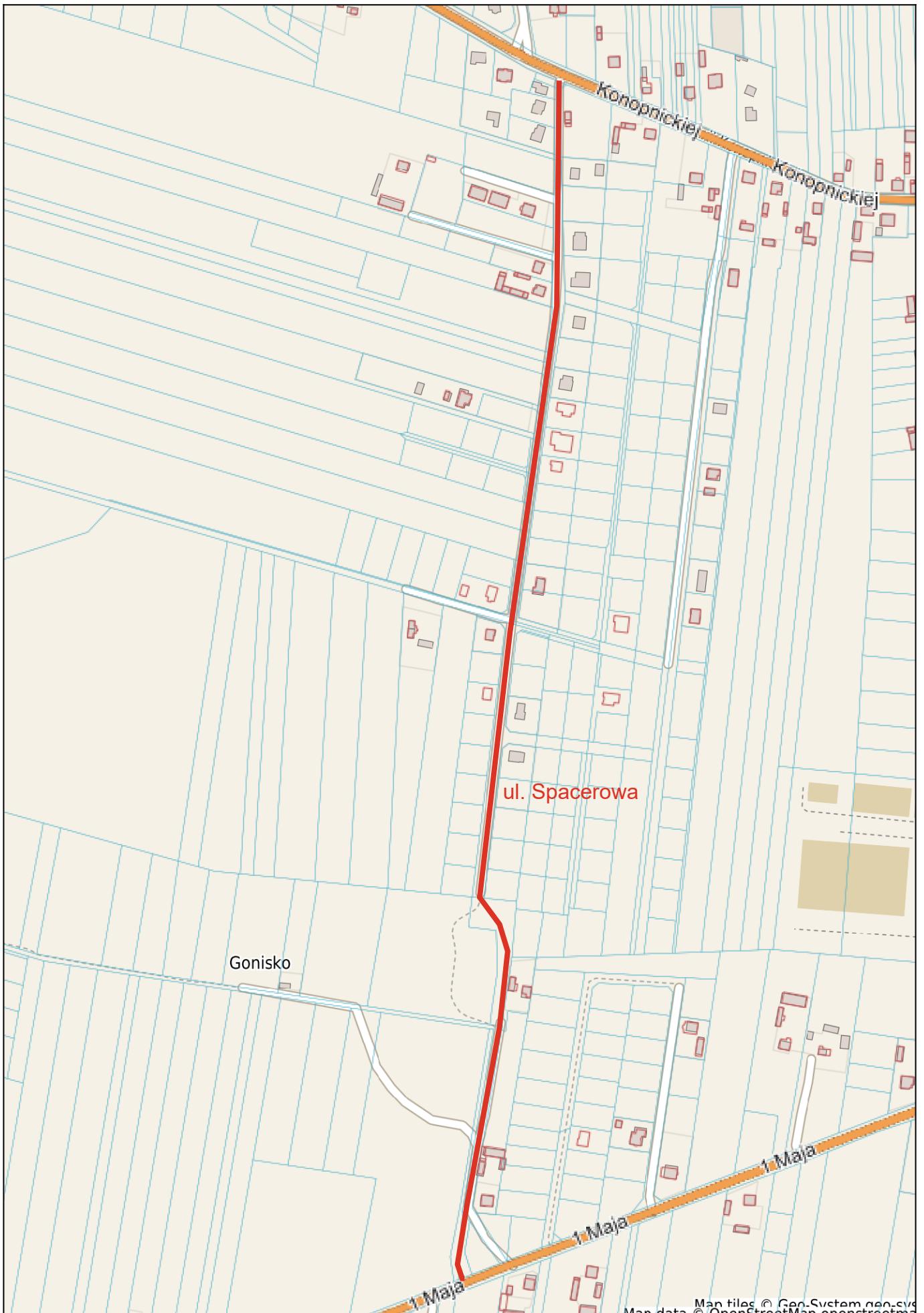
# Polska - Geoportal otwartych danych przestrzennych

Grupa systemowa

skala 1 : 10000











# Polska - Geoportal otwartych danych przestrzennych

skala 1 : 2000





# Polska - Geoportal otwartych danych przestrzennych

skala 1 : 2000







# Polska - Geoportal otwartych danych przestrzennych

skala 1 : 2000





# Polska - Geoportal otwartych danych przestrzennych

skala 1 : 2000

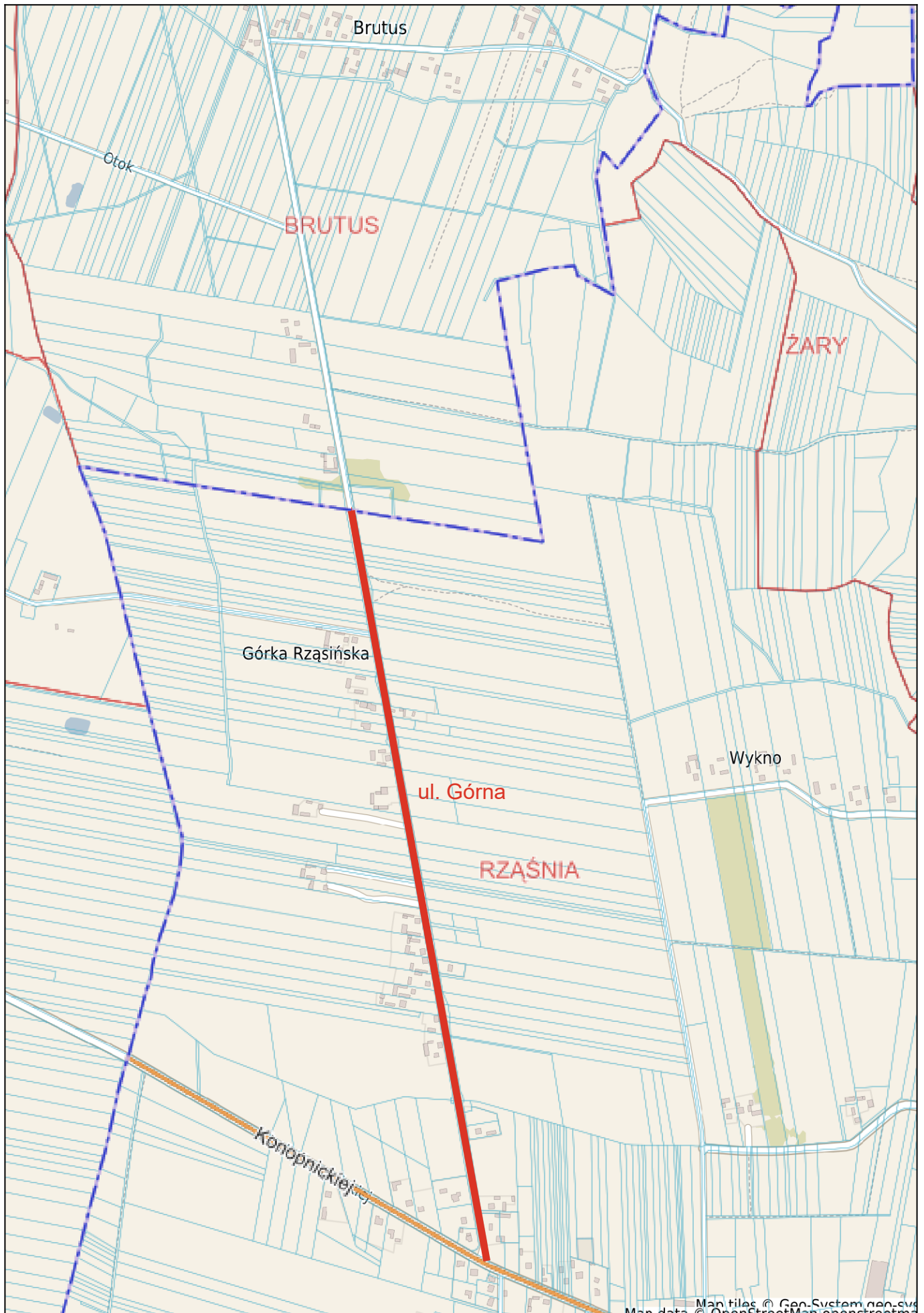




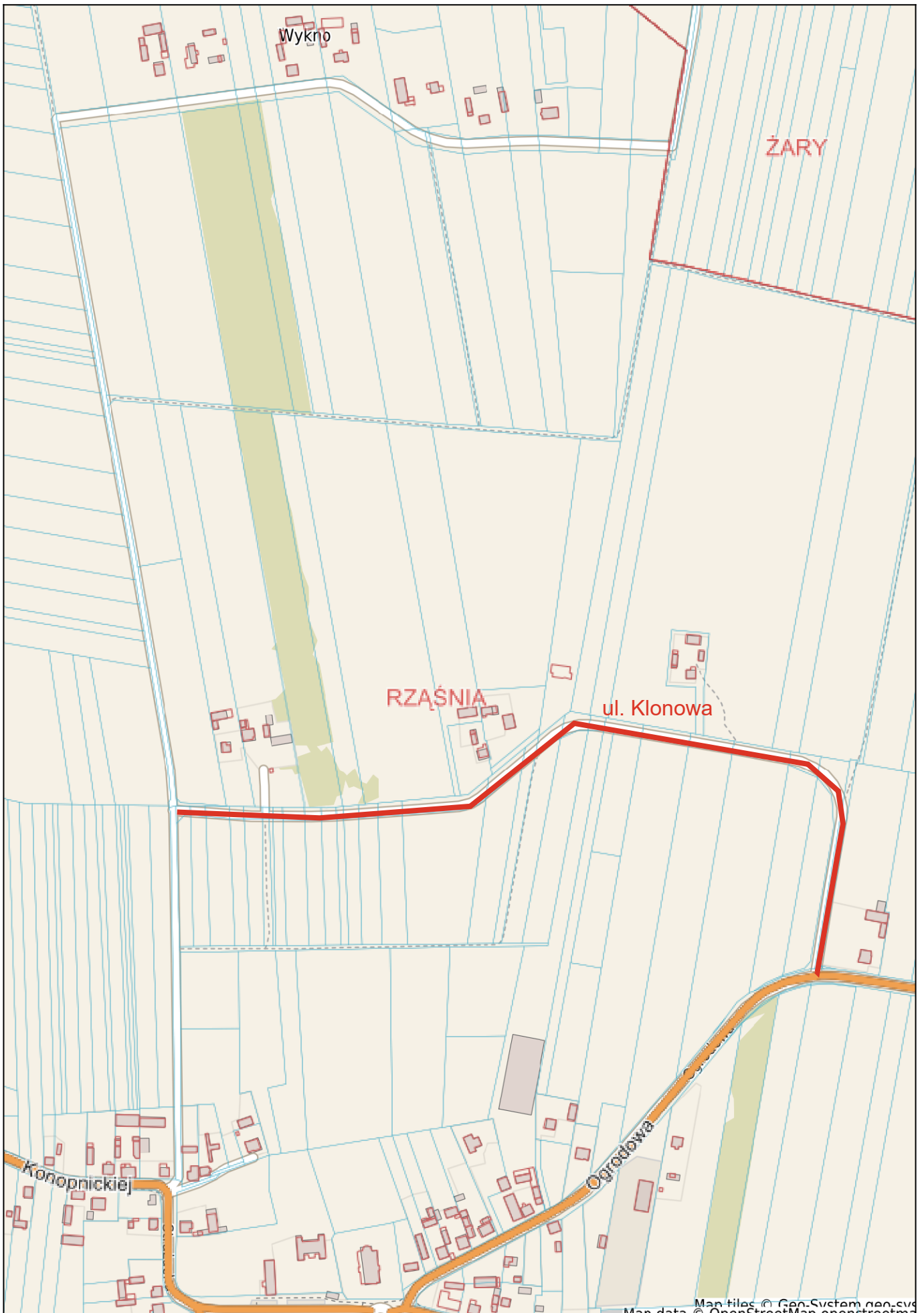












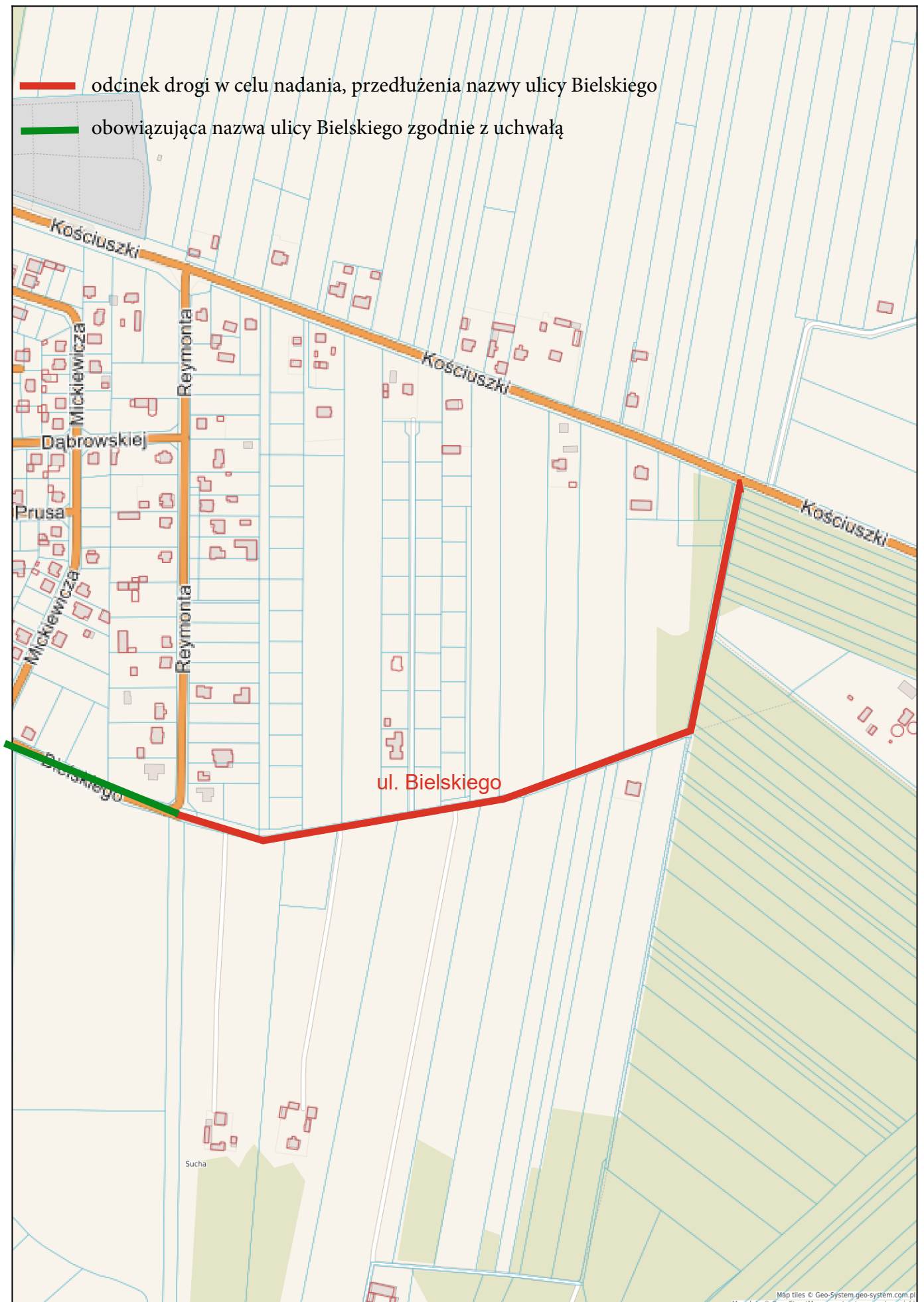




# Polska - Geoportal otwartych danych przestrzennych

skala 1 : 5000







# Polska - Geoportal otwartych danych przestrzennych

skala 1 : 2000

