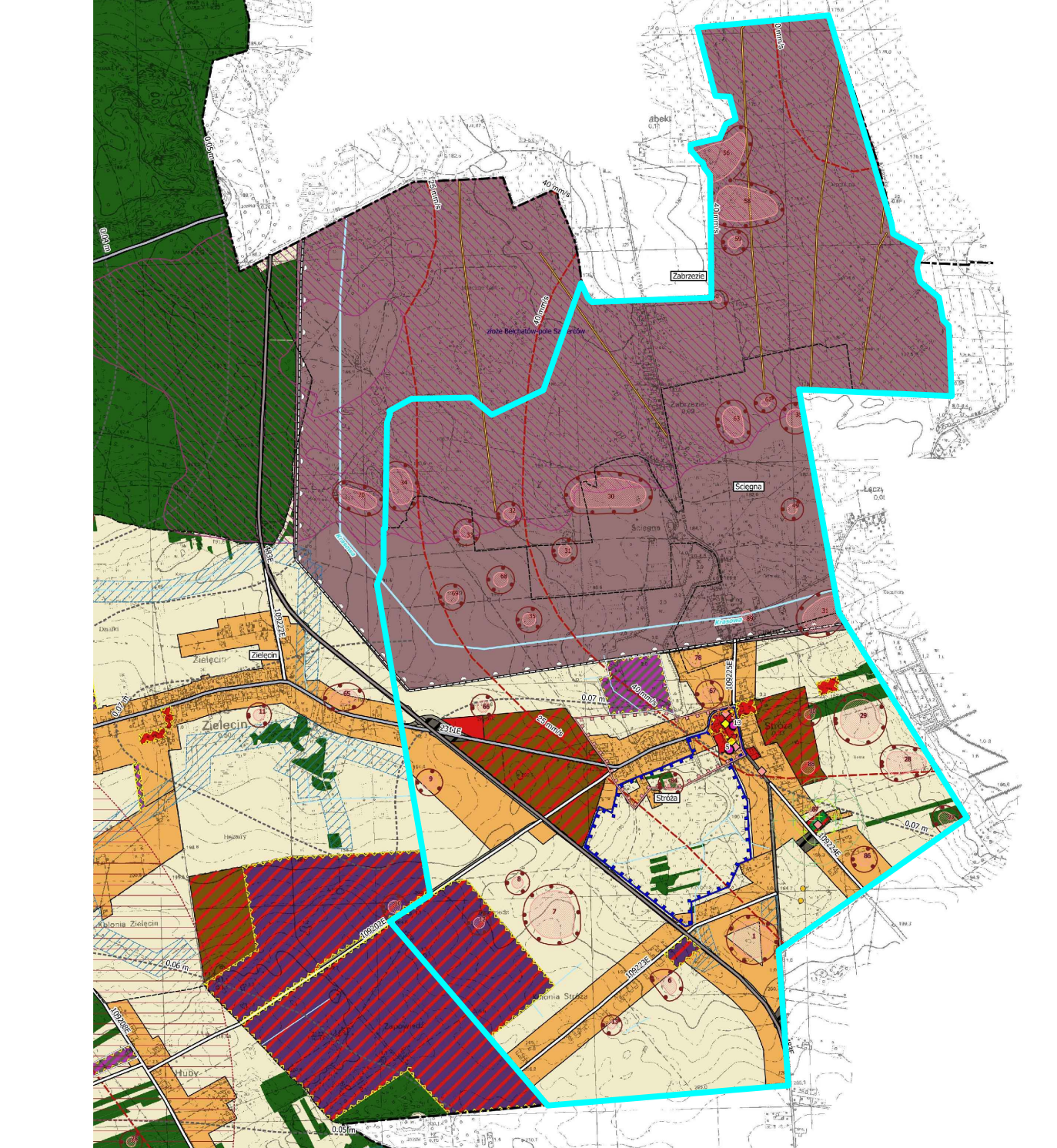


WYRYS ZE STUDIUM UWARUNKOWAŃ I KIERUNKÓW ZAGOSPODAROWANIA
PRZESTRZENNEGO GMINY RZĄSNIA PRZYJĘTEGO UCHWAŁĄ NR XXVIII/195/2021
RADY GMINY RZĄSNIA Z DNIA 17 WRZEŚNIA 2021 R.



GRANICA OBSZARU OBJĘTEGO PLANEM

SYMBOL	OPIS
	GRANICA OBSZARU OBJĘTEGO PLANEM
	STANOWISKO WYKONAWCZY
	STANOWISKO WYKONAWCZY
	STANOWISKO WYKONAWCZY
	STANOWISKO WYKONAWCZY
	STANOWISKO WYKONAWCZY
	STANOWISKO WYKONAWCZY
	STANOWISKO WYKONAWCZY
	STANOWISKO WYKONAWCZY
	STANOWISKO WYKONAWCZY
	STANOWISKO WYKONAWCZY
	STANOWISKO WYKONAWCZY
	STANOWISKO WYKONAWCZY
	STANOWISKO WYKONAWCZY
	STANOWISKO WYKONAWCZY
	STANOWISKO WYKONAWCZY
	STANOWISKO WYKONAWCZY
	STANOWISKO WYKONAWCZY

OZNACZENIA		OZNACZENIA	
SYMBOL	OPIS	SYMBOL	OPIS
	GRANICA OBSZARU OBJĘTEGO PLANEM		STANOWISKO WYKONAWCZY
	STANOWISKO WYKONAWCZY		STANOWISKO WYKONAWCZY
	STANOWISKO WYKONAWCZY		STANOWISKO WYKONAWCZY
	STANOWISKO WYKONAWCZY		STANOWISKO WYKONAWCZY
	STANOWISKO WYKONAWCZY		STANOWISKO WYKONAWCZY
	STANOWISKO WYKONAWCZY		STANOWISKO WYKONAWCZY
	STANOWISKO WYKONAWCZY		STANOWISKO WYKONAWCZY
	STANOWISKO WYKONAWCZY		STANOWISKO WYKONAWCZY
	STANOWISKO WYKONAWCZY		STANOWISKO WYKONAWCZY
	STANOWISKO WYKONAWCZY		STANOWISKO WYKONAWCZY
	STANOWISKO WYKONAWCZY		STANOWISKO WYKONAWCZY
	STANOWISKO WYKONAWCZY		STANOWISKO WYKONAWCZY
	STANOWISKO WYKONAWCZY		STANOWISKO WYKONAWCZY
	STANOWISKO WYKONAWCZY		STANOWISKO WYKONAWCZY
	STANOWISKO WYKONAWCZY		STANOWISKO WYKONAWCZY

Mamy wykonać na potrzeby opracowania niniejszego planu
zgodnie z projektem umowy zawartej z dnia 12.11.2021 r.
z Zarządem Powiatowym w Pąsku
zgodnie z projektem umowy zawartej z dnia 17.11.2021 r.
z Zarządem Powiatowym w Pąsku.

SKALA: 1:2000

ZAŁĄCZNIK NR 1
DO UCHWAŁY NR LXXV/2023 RADY GMINY RZĄSNIA
Z DNIA 29 LISTOPADA 2023 R.
W ZAKRESIE PRZESTRZENNEGO
MIEJSOWEGO PLANU ZAGOSPODAROWANIA
PRZESTRZENNEGO DLA OBRĘBÓW STROŻA,
ŚCIĘGNA, ZABRZESIE, GMINA RZĄSNIA

PROJEKTOWAŁA I WYKONAŁA: IHP

INTEHPROJEKT
ul. Wolności 10, 08-211 Rząśnia

RYŚUNEK PLANU - ARKUSZ NR 1

SKALA: 1:2000

AUTOR: mgr inż. Sławomir Fichalik - projektant systemu operacyjnego mapy
WSPÓLAUTOR: mgr inż. Marcin Reska - projektant zagospodarowania
mgr inż. Andrzej Różniakowski - projektant zagospodarowania
mgr inż. Michał Różniakowski - projektant zagospodarowania
mgr inż. Michał Różniakowski - projektant zagospodarowania

RYŚUNEK PLANU - ARKUSZ NR 1

SKALA: 1:2000

